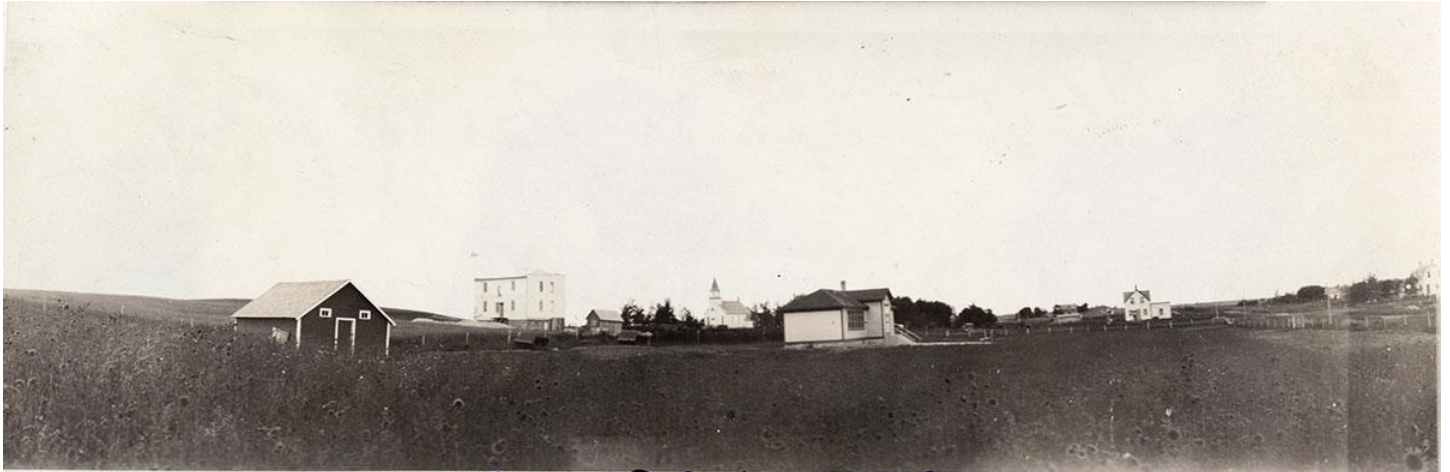


# Couvent et rayonnement paroissial à Saint-Lupicin



SHSB63295

ST. LUPICIN 1929 Société historique de Saint-Boniface

En 1928, les paroissiens de Saint-Lupicin, craignant de perdre leur école catholique et de devoir envoyer leurs enfants à l'école protestante d'Altamont, vont demander aux Chanoinesses Régulières des Cinq Plaies du Sauveur de venir prendre en main l'éducation de leurs enfants. En 1930, ils construisent un couvent pour les sœurs, qui arrivent le 16 août. Elles y tiennent également un pensionnat. Elles prennent la direction de l'école Faure en 1930, et y accueillent une cinquantaine d'enfants dans deux classes.



SHSB63302 Société historique de Saint-Boniface

ECOLE ST-LUPICIN



Société historique de Saint-Boniface

SHSB63296

St Lupicin 1930

Les religieuses enseigneront à Saint-Lupicin jusqu'en 1958, toujours à 3 ou 4 religieuses au couvent. La consolidation des districts scolaires vient fermer les petites écoles paroissiales. En 1960, les religieuses quittent Saint-Lupicin, et le couvent est déménagé à Lourdes et attaché au couvent existant.



Couvent de Saint-Lupicin, lors du déménagement à Notre-Dame-de-Lourdes en 1961. «Le 22 août 1960... la maison Saint-Lupicin est installée sur son solage (...) au moyen de rouleaux. Monsieur Marcel Pantel est content de la voir installée sur son solage.»